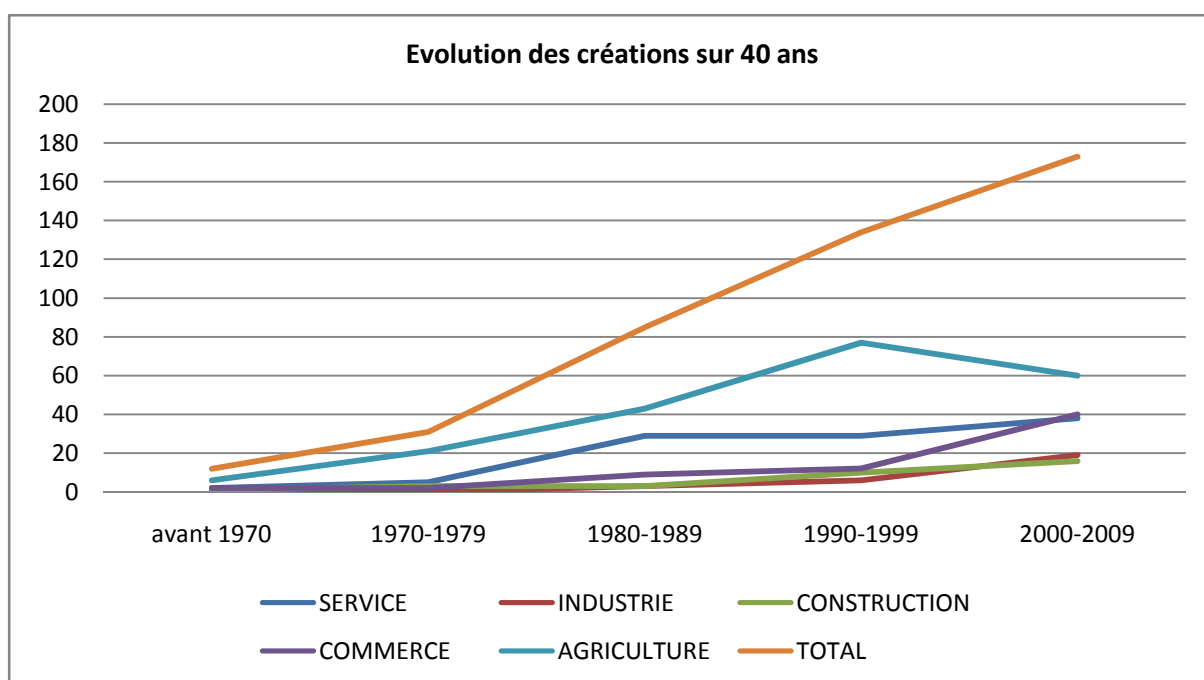


3/ Les créations d'établissements, preuve de dynamisme économique, et marqueur d'une lente mutation du tissu économique

Le total des créations d'entreprises sont en progression constante depuis 40 ans sur le Carladéz, signe d'un dynamisme économique. Par tranche de 10 ans, on constate que le volume des créations ne cesse d'augmenter, alors que dans les années 1970, environ 3 établissements étaient créés chaque année, ce chiffre est multiplié par quatre 20 ans plus tard. Le graphique ci-dessous, montre que la crise de 2008 n'a pas enrailé cette dynamique, de 2008 à 2009, le nombre des créations a été multiplié par 3, même hausse constatée de 2009 à 2010.

Par ailleurs ces chiffres ont peu été altérés par l'entrée en vigueur du système des auto entrepreneurs en 2009, un régime peu sollicité par les créateurs du Carladéz, on n'enregistrait ainsi seules 3 créations d'auto entreprise en 2011.



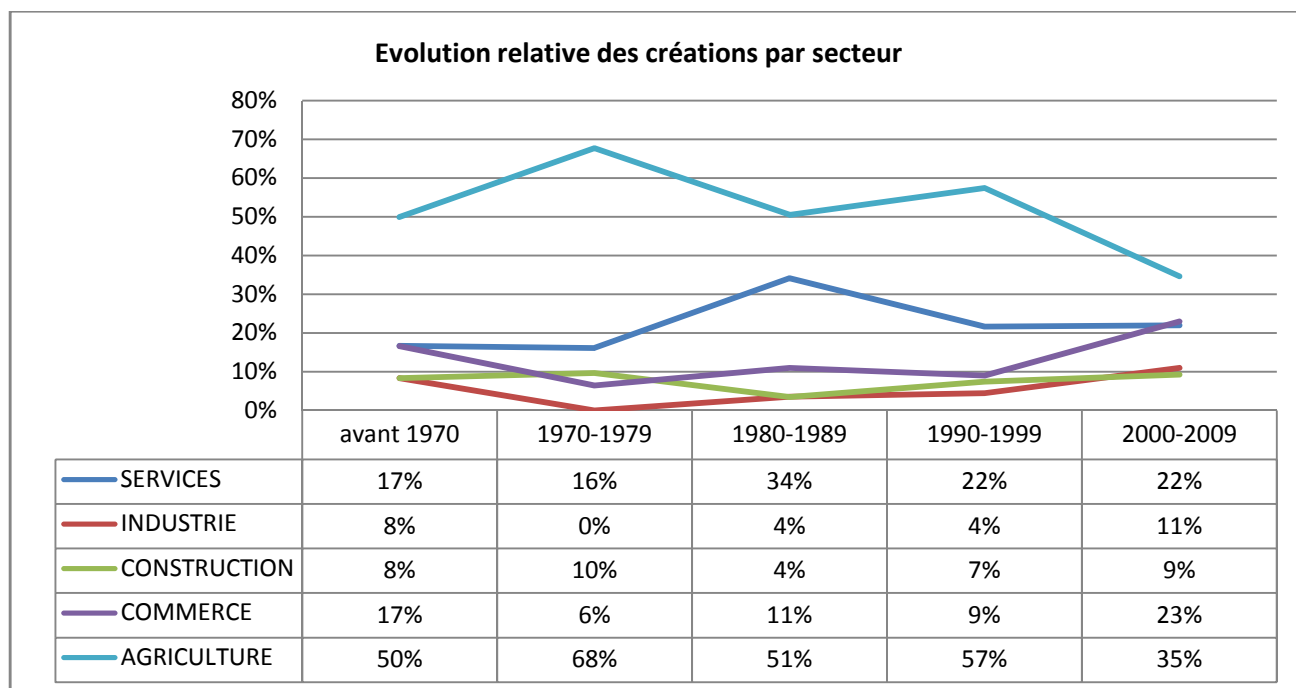
* Source : INSEE, répertoire des entreprises et des établissements, 2011

Plus en détail, on constate que l'industrie et la construction connaissent une augmentation des créations lente mais constante depuis les années 80. Le secteur du commerce à quant à lui une forte augmentation dans la dernière décennie. Le secteur des services reste stable depuis les années 80.

Le secteur de l'agriculture, bien que restant celui dont les créations sont les plus nombreuses (20 nouvelles créations ou reprises d'établissements agricoles étaient observées tous les 10 ans depuis les années 70), subit une forte baisse des créations/installations depuis les années 90.

En rapportant le nombre de création par secteur au nombre total de créations, on mesure la place que gagne ou perd chaque secteur dans la structure de l'économie locale.

Ainsi, comparativement, on voit que l'agriculture baisse régulièrement dans le nombre total de créations d'établissements sur le Carladez. A l'inverse, le secteur des services est celui qui ouvre de plus en plus d'établissements.



* Source : INSEE, répertoire des entreprises et des établissements, 2011